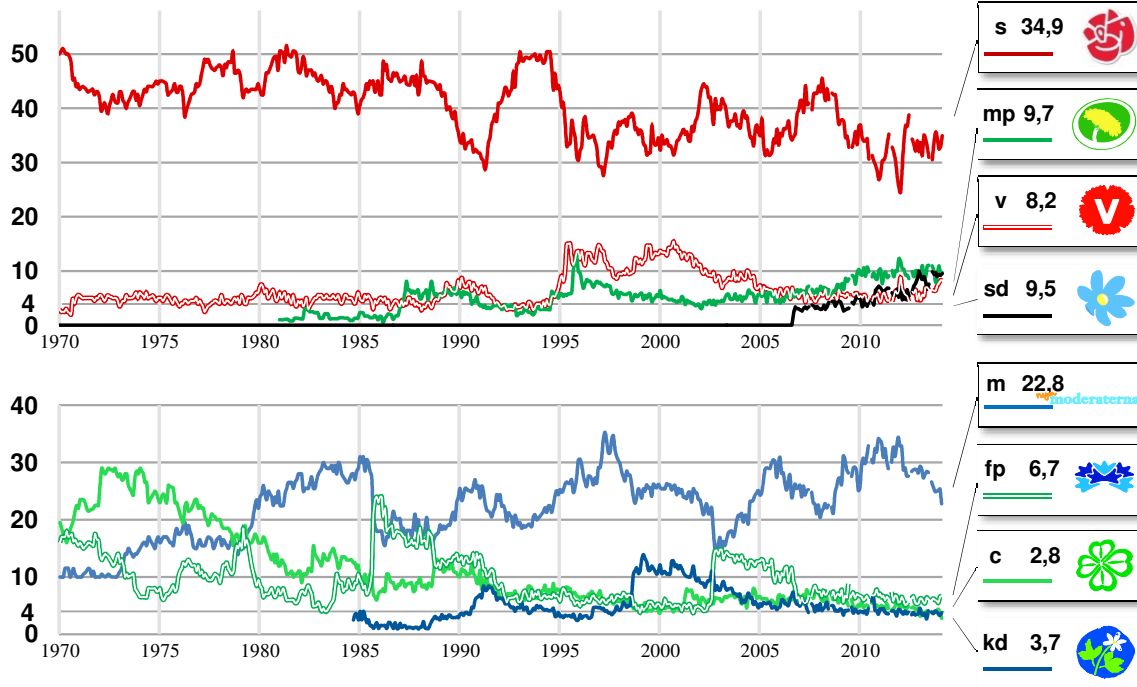


Väljarbarometern

SVENSKA DAGBLADET

sifo



"Vilket parti skulle du rösta på i riksdagsvalet om det var val i dag?"

Procent	2014 feb	2014 jan	2013 dec	2013 feb	2012 feb	2011 feb	2010 valet
Socialdemokraterna	34,9	32,9	32,5	31,3	29,2	30,2	30,7
Vänsterpartiet	8,2	8,3	7,8	5,7	6,7	5,4	5,6
Miljöpartiet	9,7	9,4	11,0	11,0	10,5	7,7	7,3
Moderaterna	22,8	25,4	25,2	29,0	32,9	33,4	30,1
Centerpartiet	2,8	3,7	4,4	3,6	5,1	5,1	6,6
Folkpartiet	6,7	6,5	5,5	6,2	6,5	6,5	7,1
Kristdemokraterna	3,7	3,3	3,6	3,6	3,8	4,3	5,6
Sverigedemokraterna	9,5	9,2	9,3	8,5	4,7	6,4	5,7
Övriga	1,6	1,3	0,8	1,2	0,8	1,2	1,4
Totalt	100,0	100,0	100,0	100,0	100,0	100,0	100,1
Andel röstberättigade som röstar blankt eller ej anger parti, procent	14,1	14,3	10,9	13,0	15,6	12,3	
Antal intervjuer	1 933	1 930	1 925	1 928	1 928	1 917	

Intervjuer genomförda 3 - 13 feb 2014

Copyright © 2014 Sifo och SvD-GP

En förändring i förhållande till föregående mätning skall, för att vara utanför den statistiska felmarginalen, vid ett urval om 1.933 intervjuer vara större än

Den statistiska felmarginalen för en enskild mätning vid ett urval om 1.933 personer är

±3,0 procentenheter för s
±1,8 procentenheter för mp
±1,7 procentenheter för v
±1,8 procentenheter för sd

±2,6 procentenheter för m
±1,6 procentenheter för fp
±1,0 procentenheter för c
±1,2 procentenheter för kd

±2,1 procentenheter för s
±1,3 procentenheter för mp
±1,2 procentenheter för v
±1,3 procentenheter för sd

±1,9 procentenheter för m
±1,1 procentenheter för fp
±0,7 procentenheter för c
±0,8 procentenheter för kd